

# **PETUNJUK PENGGUNAAN HALAMAN PRIBADI WEB PERSONAL DOSEN ITS**

**Oleh :**

**UPT Pusat Komputer ITS**

## Daftar Isi

A. Login	1
B. Profil	2
C. Riwayat Pendidikan dan Riwayat Pekerjaan /Jabatan	5
D. Bidang Penelitian	7
E. Bidang Pengajaran	9
F. Publikasi Ilmiah	11
G. Material dan Link	15
H. Logout	18

## A. LOGIN

1. Buka website ITS ([www.its.ac.id](http://www.its.ac.id)).
2. Klik link “Web Personal Dosen” link berada dikolom ICT Services.

- Download Center
- Open Source Software
- Peraturan/SK/SE Rektor
- Penyetaraan Ijazah Luar Negeri Oleh ITS
- Humas dan Protokol
- Digital Letter's
- Perpustakaan
- Digital Library
- E-Learning

**pengumuman**

- Sertifikasi Dosen 2010
- Program CSR ITS
- Hasil Akreditasi ITS
- Asrama Mahasiswa Baru ITS
- SK Rektor Wajib Simpan Karya Ilmiah

**agenda**

World Congress

**ict services**

- ICT & Software
- Intranet
- Web Personal Dosen**
- Personal Weblog
- Messenger
- Jendela Kampus Radio
- Eureka TV
- Etalase
- ITS Point

**berita**

ITS Tembus Laga Final KJI

- Dies Natalis Emas ITS
- Download Logo DIES50 Bundar atau Logo DIES50 Simple

3. Masukkan Username dan Password Anda

**Username** = Email ITS Anda

**Password** = Password Email ITS Anda

ITS Institut Teknologi Sepuluh Nopember

Home | Dosen | Penelitian | Pengajaran | Publikasi | Bantuan

Kampus ITS Sukolilo Surabaya, +6231-5994251-54

[Website Utama ITS]

**HALAMAN PERSONAL DOSEN-DOSEN ITS**

Cari Nama Dosen:

Menampilkan 1-21 dari 978 data (49 halaman) [ Next ]

NAMA	JURUSAN/PRODI
Defry Agatha Ardianta ST (ITS), MT (ITB)	Arsitektur
Raden Buyung Anugraha Affandhie, ST.	D3 Teknik Sipil
Ir Rachmad Basuki, M5	D3 Teknik Sipil
Prof.Dr. Ir. Indarto	D3 Teknik Sipil

> Login

Username :

Password :

> Dosen Per Fakultas

- > FMIPA
- > FTI
- > FTSP
- > FTV

#### 4. Login Berhasil

» Login Sebagai : Dosen

**SELAMAT DATANG DI HALAMAN PRIBADI ANDA**

» [Kembali Ke Halaman Personal](#)

» Home

» Edit Profil

» Edit Riwayat

» Edit Bidang Penelitian

» Edit Bidang Pengajaran

» Edit Publikasi Ilmiah

» Edit Material & Link

» Logout

**CATATAN HARI INI**

**Last update :**  
(on Anda belum pernah mengisi kotak 'catatan hari ini' Anda)

Update

**PREVIEW PROFIL SAYA**



Nama Lengkap : Admin WPD, ST., MT., Dr.  
NIP : 123456789  
Email : adminwpd[at]its.ac.id  
Tempat, Tgl. Lahir : Surabaya, 00 0000  
Alamat : Jl. Raya  
Jurusan/Prodi :  
[\[Edit Profil Saya\]](#)

**BIDANG PENELITIAN**

[\[Edit Bidang Penelitian\]](#)

**BIDANG PENGAJARAN**

[\[Edit Bidang Pengajaran\]](#)

#### 5. Login Gagal

[Website Utama ITS]

» Login

**Login Anda ditolak!**

Username :

Password :

Login

» Dosen Per Fakultas

» FMIPA

» FTI

» FTSP

» FTK

**WEBSITE PERSONAL DOSEN-DOSEN ITS**

Selamat Datang di Website Personal Dosen-Dosen ITS. Bagi Anda pengunjung non-dosen, Anda dapat menemukan berbagai informasi terkait dosen - dosen ITS, seperti biodata personal, publikasi ilmiah, bidang riset, dan bidang penelitian. Anda juga dapat menelusuri data - data dosen yang telah dikelompokkan baik per fakultas maupun per jurusan.

Untuk dosen sendiri, website ini merupakan sarana untuk mempublikasikan publikasi ilmiah, seminar, buku, dan hasil penelitian lainnya. Disini dosen juga dapat menampilkan informasi akademiknya maupun informasi biodata diri yang lain.

Akhir kata, Selamat Meneliti dan Selamat Berkarya!

## B. PROFILE

1. Data pada form profile adalah data yang akan ditampilkan pada halaman “**Web Personal Dosen**”.

» Login Sebagai : Dosen

» Kembali Ke Halaman Personal

» Home

» Edit Profil

» Edit Riwayat

» Edit Bidang Penelitian

» Edit Bidang Pengajaran


» Edit Publikasi Ilmiah

» Edit Material & Link

» Logout

**SELAMAT DATANG DI HALAMAN PRIBADI ANDA**

**DATA PERSONAL**  
[ Klik untuk melihat preview profil Anda ]



Nama Asli (Tanpa Gelar) : Admin WPD

Gelar : ST., MT., Dr.

Nama dan Gelar : Admin WPD, ST., MT., Dr.

NIP : 123456789

Email : adminwpd@its.ac.id

Tempat Lahir : Surabaya

Tgl. Lahir : 00-00-0000

Jurusan/Prodi : D3 Computer Control

Alamat : Jl. Raya

Edit Foto : Choose...

**Data yang Ditampilkan :**

- Tampilkan Nama?

- Tampilkan NIP?

- Tampilkan Email?

- Tampilkan Tempat dan Tanggal Lahir?

- Tampilkan Jurusan?

- Tampilkan Alamat?

Update

**Keterangan :**

Nama Asli (Tanpa Gelar)	Isi dengan nama lengkap Anda tanpa gelar
Gelar	Isi dengan semua gelar Anda. Misal jika Anda memiliki gelar <b>ST., M.T., Dr.</b> maka masukkan (tanpa petik) " <b>ST., M.T., Dr.</b> "
Nama dan Gelar	Isi dengan nama lengkap Anda disertai gelar
NIP	Isi dengan NIP Anda yang baru
Email	Isi dengan alamat email yang digunakan saat login, <b>tidak bisa diubah</b>
Tempat lahir	Isi dengan kota tempat lahir Anda
Tgl. Lahir	Isi dengan tanggal lahir Anda (dd-mm-yyy). Klik icon kalender untuk memilih tanggal
Jurusan/Prodi	Jurusan/Prodi tempat Anda mengajar
Alamat	Alamat domisili Anda sekarang.
Edit Foto	Foto Anda yang akan ditampilkan di website. Format foto yang diperkenankan adalah dalam bentuk format JPEG dengan ukuran 124 x 159 pixel dengan ukuran maksimal 64 KB.

## 2. Edit Profile

Isi data pada form sesuai keterangan di atas, kemudian klik **“Update”** untuk menyimpannya.

» Login Sebagai : Dosen

» Kembali Ke Halaman Personal

» Home

» Edit Profil

» Edit Riwayat

» Edit Bidang Penelitian

» Edit Bidang Pengajaran

» Edit Publikasi Ilmiah

» Edit Material & Link

» Logout

**SELAMAT DATANG DI HALAMAN PRIBADI ANDA**

**DATA PERSONAL**  
[ Klik untuk melihat preview profil Anda ]

Nama Asli (Tanpa Gelar) : Admin WPD

Gelar : ST., MT., Dr.

Nama dan Gelar : Admin WPD, ST., MT., Dr.

NIP : 123456789

Email : adminwpd@its.ac.id

Tempat Lahir : Surabaya

Tgl. Lahir : 00-00-0000

Jurusan/ Prodi : D3 Computer Control

Alamat : Jl. Raya

Edit Foto : Choose...

**Data yang Ditampilkan :**

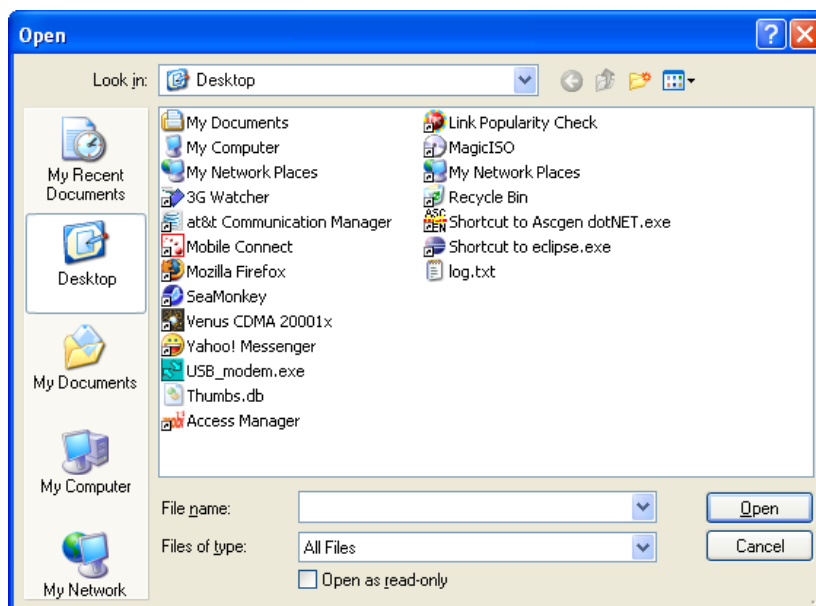
- Tampilkan Nama?
- Tampilkan NIP?
- Tampilkan Email?
- Tampilkan Tempat dan Tanggal Lahir?
- Tampilkan Jurusan?
- Tampilkan Alamat?

Update

## 3. Upload Foto

Klik **“Browse”**, kemudian pilih file gambar yang akan diupload

Edit Foto :  Choose... ?



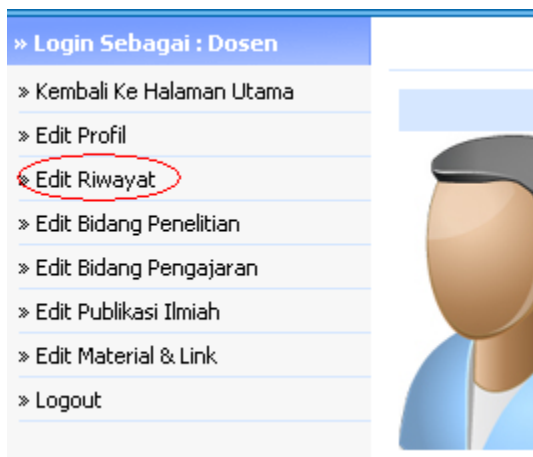
4. Klik **“Open”** untuk memilih
5. Klik **“Cancel”** untuk batal
6. Klik **“Update”** untuk menyimpannya

Update

### C. RIWAYAT PENDIDIKAN DAN RIWAYAT PEKERJAAN/JABATAN

Data riwayat yang dimaksud disini adalah riwayat pendidikan & riwayat pekerjaan/jabatan Dosen.

1. **Masuk halaman Riwayat Pendidikan dan Riwayat Pekerjaan/Jabatan**, Pilih menu **“Edit Riwayat”** pada menu sebelah kiri.



2. Tampilan halaman Edit Riwayat Pendidikan & Jabatan



3. **Menambah Riwayat**, klik tombol **“Menambah Riwayat”** kemudian akan muncul halaman seperti dibawah ini.

RIWAYAT PENDIDIKAN				
TAHUN MULAI	TAHUN SELESAI	NAMA	EDIT	HAPUS
Anda belum memasukkan riwayat pendidikan Anda				
<b>MENAMBAH BARU</b>				

RIWAYAT PEKERJAAN/JABATAN				
TAHUN MULAI	TAHUN SELESAI	NAMA	EDIT	HAPUS
Anda belum memasukkan riwayat pekerjaan/jabatan Anda				
<b>MENAMBAH BARU</b>				

4. Isi data Anda pada form yang tersedia.

Tahun Mulai : 1959

Tahun Selesai : sekarang

Nama :

Kategori : Riwayat Pendidikan

ut Teknologi Sepuluh Nopember

Desain dan Perawatan: Tim Webmaster ITS (webadmin[at]its.ac.id)

5. Klik **“Update”** untuk menyimpan perubahan atau klik **“Cancel”** untuk membatalkan.

- Pilih **“Riwayat Pendidikan”** pada kategori, jika data yang akan Anda masukkan data riwayat pendidikan
- Pilih **“Riwayat Jabatan”** pada kategori, jika data yang akan Anda masukkan data riwayat jabatan

6. Contoh data Riwayat Pendidikan

Tahun Mulai : 2001

Tahun Selesai : 2004

Nama : SMP Negeri Indonseia

Kategori : Riwayat Pendidikan



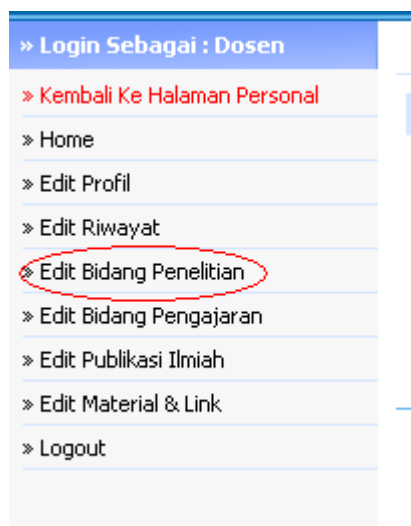
## 7. Contoh data Riwayat Pekerjaan/Jabatan

MENAMBAH RIWAYAT ?	
Tahun Mulai :	2001
Tahun Selesai :	2004
Nama :	Cleaning Service
Kategori :	Riwayat Pekerjaan/Jabatan
<input type="button" value="Update"/> <input type="button" value="Cancel"/>	

## D. BIDANG PENELITIAN

Halaman ini merupakan halaman untuk menambah bidang-bidang penelitian Anda.

1. **Masuk halaman Bidang Penelitian**, pilih menu **“Edit Bidang Penelitian”** pada menu sebelah kiri.



2. Tampilan halaman Bidang Penelitian

---

**SELAMAT DATANG DI HALAMAN PRIBADI ANDA**

---

BIDANG PENELITIAN ?	
Data bidang riset Anda telah ditambahkan	
<b>BIDANG PENELITIAN</b>	<b>HAPUS?</b>
Bahasa 1	<input type="button" value="Hapus"/> 2
<b>MENAMBAH BIDANG PENELITIAN</b>	
Bidang Penelitian yang ada:	<input type="button" value="Tambah"/> 3

Jika bidang penelitian yang Anda maksudkan tidak ada di dalam daftar, tambahkan pada form di bawah ini:

**Nama Bidang Penelitian:**   4

---

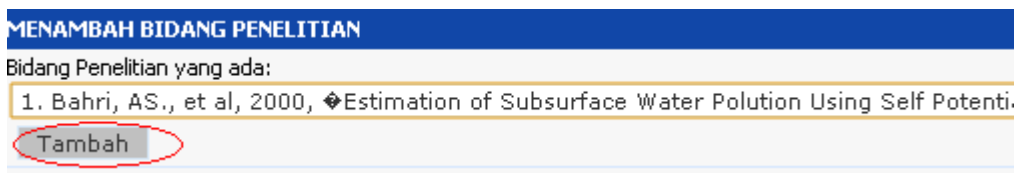
**Keterangan :**

1. Daftar bidang penelitian yang pernah dilakukan user.
2. Tombol untuk menghapus bidang penelitian
3. Combo Box yang menyediakan daftar macam-macam bidang penelitian
4. Form untuk menambah bidang penelitian yang belum tersedia di combobox nomor 3.

3. **Menambah Bidang Penelitian**, pilih jenis bidang penelitian yang telah disediakan pada combobox seperti gambar dibawah ini.



4. Klik **"Tambah"** untuk menambahkan.



**Jika Bidang Penelitian belum tersedia, maka daftarkan nama bidang penelitian Anda pada form dibawahnya agar masuk ke daftar bidang penelitian yang tersedia.**

5. **Mendaftarkan Nama Bidang Penelitian**, tulis nama bidang penelitian Anda. Klik **“Tambah”** untuk menambahkan.

Jika bidang penelitian yang Anda maksudkan tidak ada di dalam daftar, tambahkan pada form di bawah ini:

**Nama Bidang Penelitian:**

6. **Menghapus bidang penelitian**, klik tombol **“Hapus”** untuk menghapus bidang penelitian.

BIDANG PENELITIAN ?	
BIDANG PENELITIAN	HAPUS?
Bahasa	<input type="button" value="Hapus"/>

## E. BIDANG PENGAJARAN

1. **Masuk halaman Bidang Pengajaran**, pilih menu **“Edit Bidang Pengajaran”** pada menu disebelah kiri.

- » Login Sebagai : Dosen
- » [Kembali Ke Halaman Personal](#)
- » Home
- » Edit Profil
- » Edit Riwayat
- » Edit Bidang Penelitian
- » **Edit Bidang Pengajaran**
- » Edit Publikasi Ilmiah
- » Edit Material & Link
- » Logout

## 2. Tampilan halaman Bidang Pengajaran

**SELAMAT DATANG DI HALAMAN PRIBADI ANDA**

**BIDANG PENGAJARAN ?**

**Data bidang pengajaran Anda telah ditambahkan**

BIDANG PENGAJARAN	HAPUS?
1. Traffic Engineering (Undergraduate) 1	Hapus 2

**MENAMBAH BIDANG PENGAJARAN**

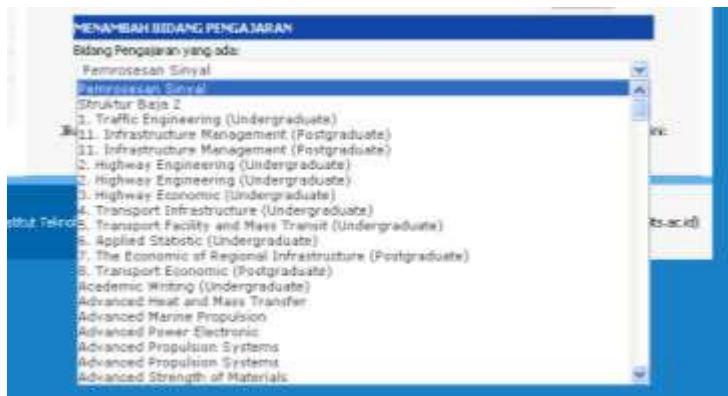
Bidang Pengajaran yang ada: Pemetaan (surveying)  3

Jika bidang pengajaran yang Anda maksudkan tidak ada di dalam daftar, tambahkan pada form di bawah ini:  
**Nama Bidang Pengajaran:**   4

### Keterangan :

1. Daftar bidang yang pernah diajar oleh user.
2. Tombol untuk menghapus bidang pengajaran.
3. Combo Box yang menyediakan daftar macam-macam bidang pengajaran.
4. Form untuk menambah bidang pengajaran yang belum tersedia di combobox nomor 3.

## 3. Menambah Bidang Pengajaran, pilih bidang pengajaran yang tersedia pada combobox dibawah ini.



## 4. Klik "Tambah" untuk menambahkannya

**MENAMBAH BIDANG PENGAJARAN**

Bidang Pengajaran yang ada:

Pemrosesan Sinyal

Jika Bidang Pengajaran belum tersedia, maka daftarkan nama bidang pengajaran Anda pada form dibawahnya agar masuk ke daftar bidang penelitian yang tersedia.

5. **Mendaftarkan Nama Bidang Pengajaran**, masukkan nama bidang pengajaran pada textbox. Klik **“Tambah”** untuk menyimpannya.

Tambah

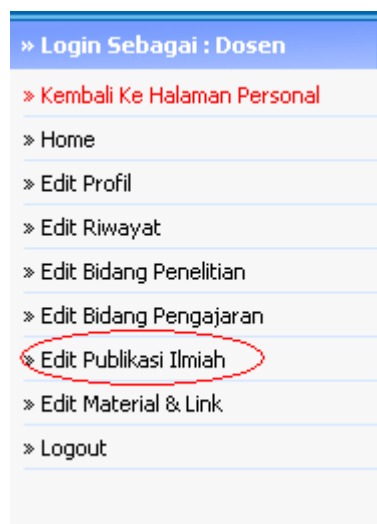
Jika bidang pengajaran yang Anda maksudkan ~~tidak ada di dalam daftar~~, tambahkan pada form di bawah ini:  
**Nama Bidang Pengajaran:** Nama Bidang Pengajaran Saya **Tambah**

6. **Menghapus Bidang Pengajaran**, klik tombol **“Hapus”** untuk menghapus bidang pengajaran.

BIDANG PENGAJARAN <sup>?</sup>	
BIDANG PENGAJARAN	HAPUS?
1. Traffic Engineering (Undergraduate)	Hapus
Pemrosesan Sinyal	Hapus

## F. PUBLIKASI ILMIAH

1. **Masuk halaman Publikasi Ilmiah**, klik menu **“Edit Publikasi Ilmiah”** dimenu sidebar sebelah kiri.



2. Tampilan depan halaman Publikasi Ilmiah,

**PENGATURAN DATA DOSEN**  
Diana Purwitasari, S.Kom., M.Sc.

---

**PUBLIKASI ILMIAH** ⓘ

Pilih Kategori :

International Conference	FILE	EDIT	HAPUS
Purwitasari, D., Okazaki, Y., & Watanabe, K.(2008)"Data Mining for Navigation Generating System with Unorganized Web Resources". Proc. of the 12th Intl. Conf. on Knowledge-Based Intelligent Information and Engineering Systems, Zagreb, Croatia <b>1</b>	[ PDF ]	<b>2</b> EDIT	<b>3</b> HAPUS
<input type="button" value="MENAMBAH BARU"/>			

**4**

3. Tampilan Form Edit Publikasi Ilmiah,

**PENGATURAN DATA DOSEN**  
Diana Purwitasari, S.Kom., M.Sc.

---

**EDITING PUBLIKASI** ⓘ

Judul Publikasi :	Data Mining for Navigation Generating System with Unorganized Web Resources	<b>5</b>	ⓘ
Pengarang :	Purwitasari, D., Okazaki, Y., & Watanabe, K.	<b>6</b>	ⓘ
Tahun Publikasi :	2008	<b>7</b>	
Dipublikasikan di :	Proc. of the 12th Intl. Conf. on Knowledge-Based Intelligent Information and Engineering Systems, Zagreb, Croatia	<b>8</b>	ⓘ
Tipe Jurnal :	International Conference	<b>9</b>	ⓘ
Link :	http://www.springerlink.co	<b>10</b>	ⓘ
Abstrak :	Search process within linked document collection in the Web should consider evaluating the usefulness of hyperlinks contained within them. Ranking module presents set of relevant pages in order of their overall scores, by combining content score	<b>11</b>	ⓘ
Bidang Penelitian :	Data Mining	<b>12</b>	ⓘ
File :	File sudah di-upload : 2228-diana-cs-51770598.pdf Klik Browse untuk upload file baru menggantikan file yang telah diupload.	<b>13</b>	ⓘ
		<input type="button" value="Choose..."/>	
<b>14</b>	<input type="button" value="Update"/>	<input type="button" value="Cancel"/>	<b>15</b>

**Keterangan :**

**Halaman Depan:**

1. Daftar bidang yang pernah diajar oleh user.
2. Tombol edit publikasi ilmiah.
3. Tombol untuk menghapus publikasi ilmiah
4. Tombol untuk menambah publikasi ilmiah.

**Form Editing :**

5. Nama/judul publikasi
6. Nama pengarang
7. Tahun publikasi

8. Tempat dipublikasikan
9. Tipe jurnal yang dipublikasikan
10. Link untuk publikasi tersebut
11. Abstrak dari penelitian yang dipublikasikan
12. Nama bidang penelitian untuk kategori publikasi
13. File publikasi yang diupload
14. Tombol untuk menyimpan hasil data diatas
15. tombol untuk membatalkan.

4. **Menambah publikasi**, klik tombol **“Menambah Baru”** untuk membuka form insert data.

**PENGATURAN DATA DOSEN**  
Diana Purwitasari, S.Kom., M.Sc.

**PUBLIKASI ILMIAH** ⓘ

Pilih Kategori :

International Conference	FILE	EDIT	HAPUS
Purwitasari, D., Okazaki, Y., & Watanabe, K.(2008)"Data Mining for Navigation Generating System with Unorganized Web Resources". Proc. of the 12th Intl. Conf. on Knowledge-Based Intelligent Information and Engineering Systems, Zagreb, Croatia	[ PDF ]	EDIT	HAPUS
<input type="button" value="MENAMBAH BARU"/>			

5. Isi data pada form yang disediakan, klik **“Tambah”** untuk menambahkan atau klik **“Cancel”** untuk membatalkan.

**PENGATURAN DATA DOSEN**  
Diana Purwitasari, S.Kom., M.Sc.

**MENAMBAH PUBLIKASI ILMIAH** ⓘ

Judul Publikasi :  ⓘ

Pengarang :  ⓘ

Tahun Publikasi :  ⓘ

Dipublikasikan di :  ⓘ

Tipe Jurnal :  ⓘ

Link :  ⓘ

Abstrak :  ⓘ

Bidang Penelitian :  ⓘ

File :   ⓘ

6. **Edit Publikasi**, klik tombol **“Edit”** untuk membuka form editing data.

**PENGATURAN DATA DOSEN**  
Diana Purwitasari, S.Kom., M.Sc.

**PUBLIKASI ILMIAH** ?

Pilih Kategori :

International Conference	FILE	EDIT	HAPUS
Purwitasari, D., Okazaki, Y., & Watanabe, K.(2008)"Data Mining for Navigation Generating System with Unorganized Web Resources". Proc. of the 12th Intl. Conf. on Knowledge-Based Intelligent Information and Engineering Systems, Zagreb, Croatia	[ PDF ]	<b>EDIT</b>	HAPUS

7. Isi data pada form yang disediakan, klik **“Update”** untuk menyimpan atau klik **“Cancel”** untuk membatalkan.

**PENGATURAN DATA DOSEN**  
Diana Purwitasari, S.Kom., M.Sc.

**EDITING PUBLIKASI** ?

Judul Publikasi :  ?

Pengarang :  ?

Tahun Publikasi :

Dipublikasikan di :  ?

Tipe Jurnal :  ?

Link :  ?

Abstrak :  ?

Bidang Penelitian :  ?

File : **File sudah di-upload : 2228-diana-cs-51770598.pdf**  
Klik Browse untuk upload file baru menggantikan file yang telah diupload.  
 ?

8. **Menghapus Publikasi Ilmiah**, klik tombol **“Hapus”** untuk menghapus publikasi ilmiah disebelah kirinya.

**PENGATURAN DATA DOSEN**  
Diana Purwitasari, S.Kom., M.Sc.

**PUBLIKASI ILMIAH** ?

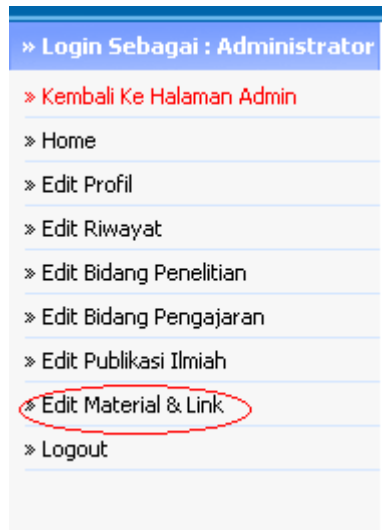
Pilih Kategori :

International Conference	FILE	EDIT	HAPUS
Purwitasari, D., Okazaki, Y., & Watanabe, K.(2008)"Data Mining for Navigation Generating System with Unorganized Web Resources". Proc. of the 12th Intl. Conf. on Knowledge-Based Intelligent Information and Engineering Systems, Zagreb, Croatia	[ PDF ]	EDIT	<b>HAPUS</b>



## G. MATERIAL DAN LINK

1. Masuk halaman depan Material & Link, pilih menu “**Edit Material & Link**” pada menu sidebar kiri.



2. Tampilan halaman depan Material & Link,

**PENGATURAN DATA DOSEN**  
Dwi Priyanta

**TAMBAH KATEGORI** ⓘ

Kategori baru :

**EDIT KATEGORI** ⓘ

NAMA KATEGORI			HAPUS
Maintenance Management	2	3	HAPUS
Marine Engineering			HAPUS
Jadwal			HAPUS
Marine Engineering			HAPUS
Structural Reliability			HAPUS

**EDIT MATERIAL DAN LINK** ⓘ

NAMA MATERIAL			EDIT	HAPUS
Assignment 1	4		EDIT	HAPUS
Assignment 1 Maintenance Management		5	EDIT	HAPUS 6
Case Study			EDIT	HAPUS
Course notes / handout Marine Engineering 2			EDIT	HAPUS
Course Notes 1 Maintenance Management			EDIT	HAPUS
UTS Manper - Due Date 1 Mei 2009			EDIT	HAPUS
WORKBOOK 1 Pipeline Engineering			EDIT	HAPUS

### 3. Tampilan Form editing data Material & Link

PENGATURAN DATA DOSEN	
Dwi Priyanta	
EDITING MATERIAL ?	
Nama Materi :	Assignment 1 <span style="float: right;">8</span>
Jenis :	Materi Kuliah <span style="float: right;">9</span>
Kategori :	<input checked="" type="radio"/> Kategori yang ada : Maintenance Management <span style="float: right;">10</span>
	<input type="radio"/> Kategori baru : <input type="text"/>
File :	<input type="text"/> Choose... <span style="float: right;">11</span>
URL :	Assignment 1.docx <span style="float: right;">12</span>
Keterangan :	<input type="text"/> <span style="float: right;">13</span>
<b>14</b>	<b>15</b>
<input type="button" value="Update"/> <input type="button" value="Cancel"/>	

#### Keterangan :

##### Halaman Depan:

1. Menambah kategori
2. Nama Kategori
3. Menghapus Kategori
4. Daftar material/link milik user.
5. Tombol untuk edit material & link.
6. Tombol untuk menghapus material & link.
7. Tombol untuk menambah material & link.

##### Form Editing :

8. Nama/judul materi
9. Jenis bentuk materi (sebuah file/hanya link di internet)
10. Memilih kategori yang sudah ada atau menambah kategori yang baru
11. File materi yang diupload (jila kategori **FILE**)
12. Link Materi (jika kategori **Link internet**)
13. Keterangan untuk materi tersebut
14. Tombol untuk mengupdate data
15. Tombol untuk membatalkan.

- Menambah Nama Kategori Material & Link, ketik di “Kategori baru” lalu klik tombol “Tambah”.

- Menghapus Kategori, klik tombol “Hapus” untuk menghapus nama kategori.

EDIT KATEGORI ?	
NAMA KATEGORI	HAPUS
Maintenance Management	HAPUS
Marine Engineering	HAPUS
Tardwal	HAPUS

- Menambah Material & Link, klik tombol “Menambah Baru” untuk membuka form menambah material.

SELAMAT DATANG DI HALAMAN PRIBADI ANDA

EDIT MATERIAL DAN LINK ?		
NAMA MATERIAL	EDIT	HAPUS
Jurnal Purifikasi	EDIT	HAPUS
Scientific Journals International	EDIT	HAPUS
MENAMBAH BARU		

- Isi data pada form yang disediakan, klik “Tambah” untuk menambahkan atau klik “Cancel” untuk membatalkan.

PENGATURAN DATA DOSEN  
Dwi Priyanta

MENAMBAH MATERIAL ?	
Nama Materi :	<input type="text"/>
Type :	File <input type="button" value="v"/>
	<input checked="" type="radio"/> Kategori yang ada : Maintenance Management <input type="button" value="v"/>
Kategori :	<input type="radio"/> Kategori baru : <input type="text"/>
File :	<input type="text"/> <input type="button" value="Choose..."/>
URL :	http:// <input type="text"/>
Keterangan :	<input type="text"/>
<input type="button" value="Tambah"/> <input type="button" value="Cancel"/>	

- Mengedit material & Link, klik “Edit” untuk membuka form editing.

SELAMAT DATANG DI HALAMAN PRIBADI ANDA

EDIT MATERIAL DAN LINK ?		
NAMA MATERIAL	EDIT	HAPUS
Jurnal Purifikasi	EDIT	HAPUS
Scientific Journals International	EDIT	HAPUS
MENAMBAH BARU		

9. Isi data pada form yang disediakan, klik **“Update”** untuk menyimpan atau klik **“Cancel”** untuk membatalkan.

**PENGATURAN DATA DOSEN**  
Dwi Priyanta

**EDITING MATERIAL** ?

Nama Materi : Assignment 1

Jenis : Materi Kuliah

Kategori :  Kategori yang ada : Maintenance Management

Kategori baru :

File : Choose...

URL : Assignment 1.docx

Keterangan :

**Update** Cancel

10. Menghapus Material & Link, klik tombol **“Hapus”** untuk menghapus materi.

**SELAMAT DATANG DI HALAMAN PRIBADI ANDA**

**EDIT MATERIAL DAN LINK** ?

NAMA MATERIAL	EDIT	HAPUS
Jurnal Purifikasi	EDIT	<b>HAPUS</b>
Scientific Journals International	EDIT	HAPUS
MENAMBAH BARU		

## H. LOGOUT

**Pastikan Anda me-logout halaman pribadi Anda setelah menggunakannya. Demi keamanan data Anda.**

Cara meng-logout

- » Login Sebagai : Administrator
- » Kembali Ke Halaman Admin
- » Home
- » Edit Profil
- » Edit Riwayat
- » Edit Bidang Penelitian
- » Edit Bidang Pengajaran
- » Edit Publikasi Ilmiah
- » Edit Material & Link
- » Logout**

Halaman pribadi Anda akan otomatis terlogout setelah beberapa menit tidak terpakai.